

eip-agri  
AGRICULTURE & INNOVATION

funded by



Mecklenburg  
Vorpommern  
*MV tut gut.*

# EIP-AGRI-PROJEKT „DRAINFIT“

## MINDERUNG DIFFUSER NÄHRSTOFFEINTRÄGE AUS DRAINIERTEN LANDWIRTSCHAFTLICHEN FLÄCHEN

### Zielstellung

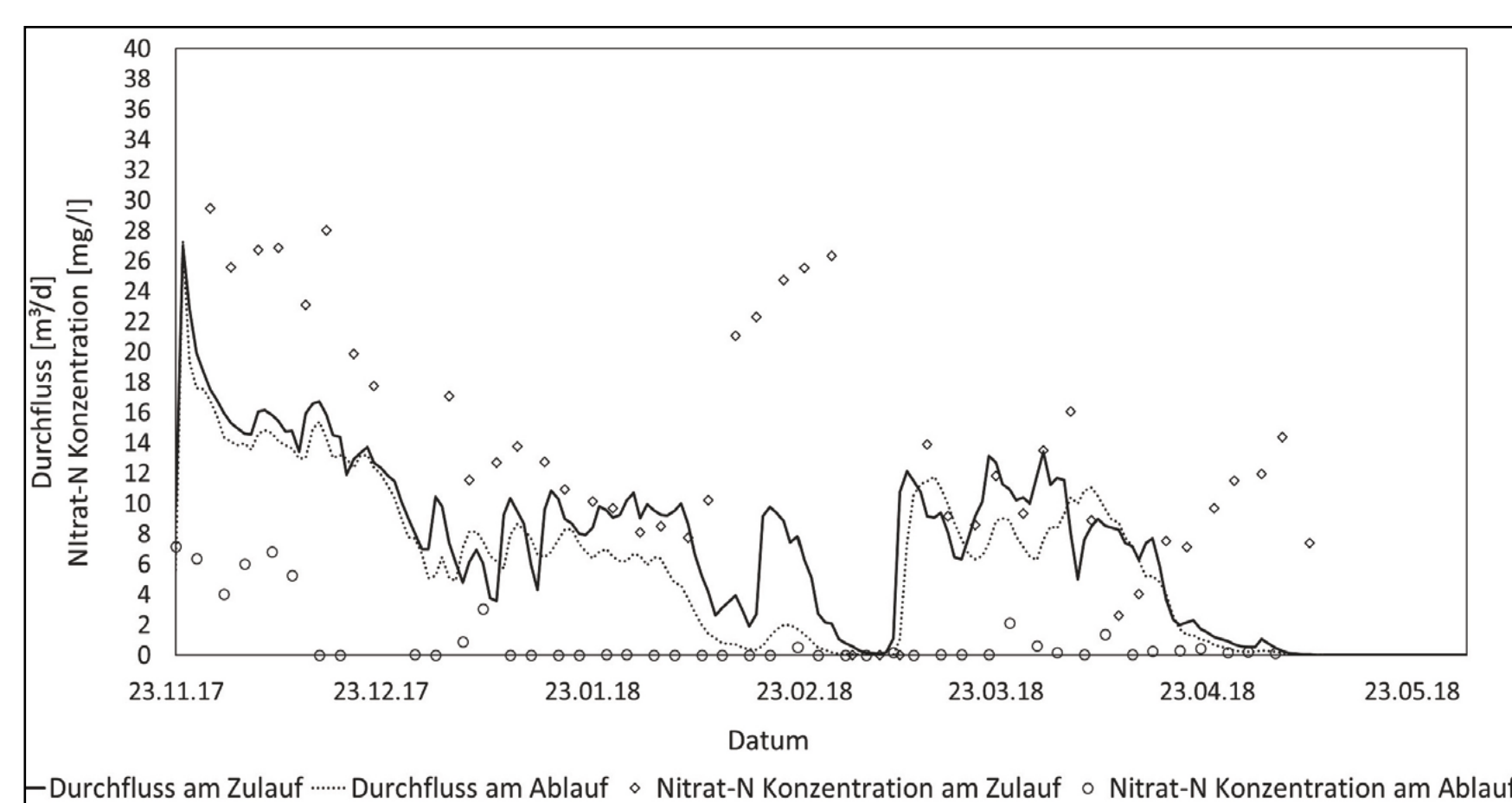
- Erprobung von Strategien zur Minderung von Nährstoffeinträgen aus landwirtschaftlich genutzten Flächen
- Bewertung des Minderungspotentials wasserseitiger sowie acker- und pflanzenbaulicher Maßnahmen

### Problemstellung

- Mecklenburg-Vorpommern: ca. 61 % der landwirtschaftlich genutzten Flächen künstlich entwässert (drainiert)
- Erhöhte Nährstoffeinträge (Nitrat, Phosphat) belasten Grundwasserkörper sowie Oberflächengewässer
- Mögliche Folgen: Minderung der Wasserqualität, starkes Algenwachstum und Trübung des Gewässers (Eutrophierung)

### Zwischenergebnisse Teilprojekt „Draingraben“

Nitrat-N Konzentration in Abhängigkeit von Durchfluss  
Drainperiode 2017/2018



### Teilprojekt „Draingraben“

- Drainwasser wird in Gräben eingeleitet
- Mikroorganismen nutzen Kohlenstoff aus Holzhackschnitzeln und bauen Nitrat ab
- entstandener Stickstoff entweicht in die Atmosphäre

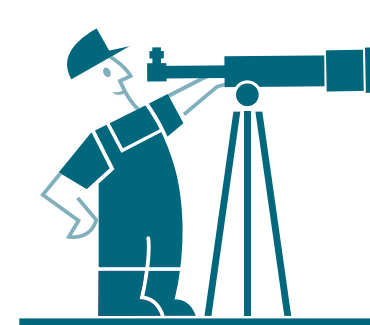


Bau Draingraben 2017



### Projektlaufzeit

11/2015 – 11/2019



### Operationelle Gruppe

#### Lead-Partner

LMS Agrarberatung GmbH

#### weitere OG-Mitglieder

- Müller & Mundt GbR
- Universität Rostock
- Landesforschungsanstalt für Landwirtschaft und Fischerei MV

### Teilprojekt „Sickerwasser“ – Parzellenversuch

Messung der Nitratkonzentration im Sickerwasser in Abhängigkeit von

- organisch-mineralischer Düngung
- Düngungshöhe
- Kultur
- Ausbringungsverfahren



### Installation Saugkerzenanlage 2017 (Sickerwasser-Parzellenversuch)



Diese Publikation wird im Rahmen des Entwicklungsprogramms für den ländlichen Raum Mecklenburg-Vorpommern 2014-2020 mit Unterstützung der Europäischen Union und des Landes Mecklenburg-Vorpommern, vertreten durch das Ministerium für Landwirtschaft und Umwelt, erarbeitet und veröffentlicht.



### Kontakt

Moritz Vietinghoff

Telefon: 0381 877133-49 • Mobil: 0162 1388032 • E-Mail: mvietinghoff@lms-beratung.de

LMS AGRARBERATUNG GMBH · Graf-Lippe-Str. 1 · 18059 Rostock · www.lms-beratung.de

