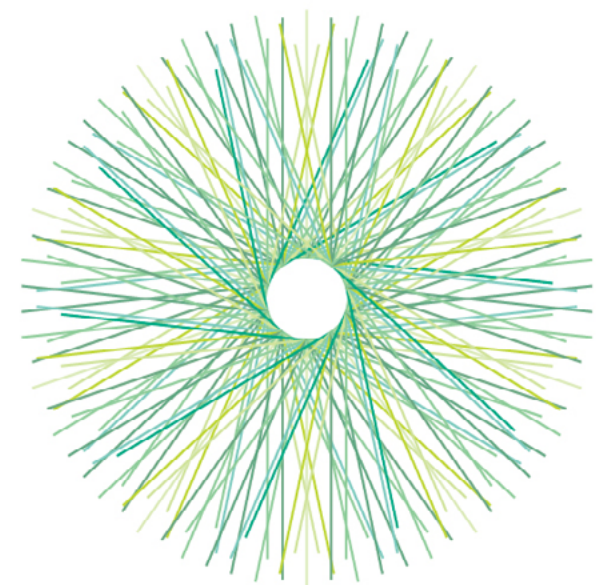


PARTICIPATING IN



eip-agri
AGRICULTURE & INNOVATION

funded by



EIP-AGRI-PROJEKT „BIO-EI“

VERBESSERUNG DES TIERWOHLS UND DER TIERGESUNDHEIT IN DER ÖKOLOGISCHEN LEGEHENNENHALTUNG

Zielstellung

- Reduzierung von Tierverlusten und Verhaltensstörungen (z. B. Federpicken und Kannibalismus) durch die Installation einer innovativen Einstreuzuführung
- Verbesserung der Tiergesundheit (z. B. Endo- und Ektoparasiten, Schwarzkopfkrankheit) durch Anwendung des MTools
- Prüfung bzw. Einsatz 100 % ökologisch erzeugter, innovativer Eiweiß-Komponenten in der Fütterung

Einstreuzuführung

- Konstruktion & Einbau im Praxisbetrieb durch Big Dutchman International GmbH
- Derzeit Einsatz von ökologisch erzeugter Maissilage
- Mehrmals täglich rieselt Silage (insg. 10 g/Tier*Tag) durch das System zu den Legehennen
- Verteilung der Silage durch Prallteller in Bodennähe (40 cm über der Einstreu)
- Legehennen wird dadurch zusätzliches Beschäftigungsmaterial angeboten



Foto: BigDutchman

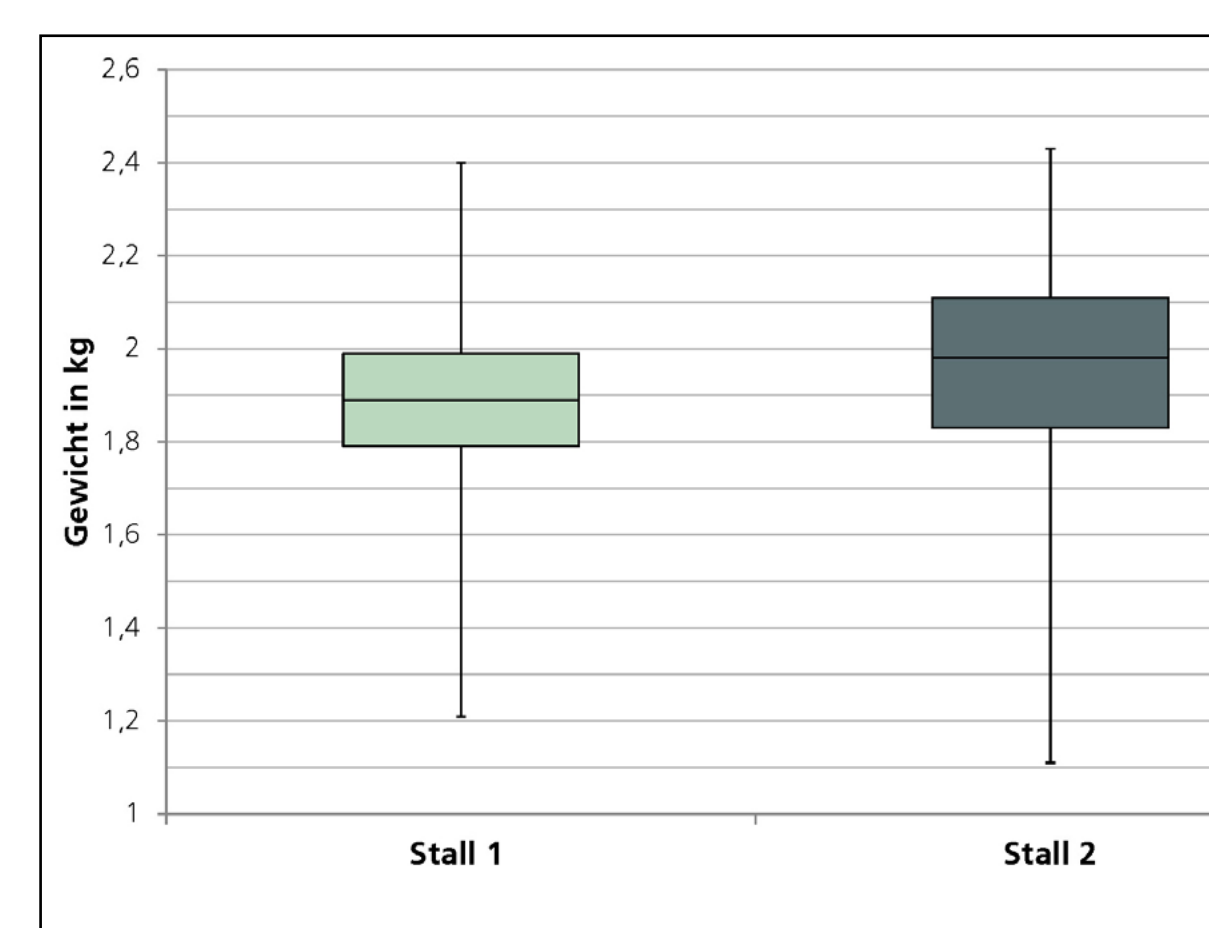
Der Einsatz einer innovativen Einstreuzuführung steigert aktiv das Tierwohl der Legehennen durch die mehrmals täglich zusätzlich zur Verfügung stehende Beschäftigungsmöglichkeit

Praxisbetrieb Bio-Hof Wildkuhler Höhe 1 GmbH Bollewick

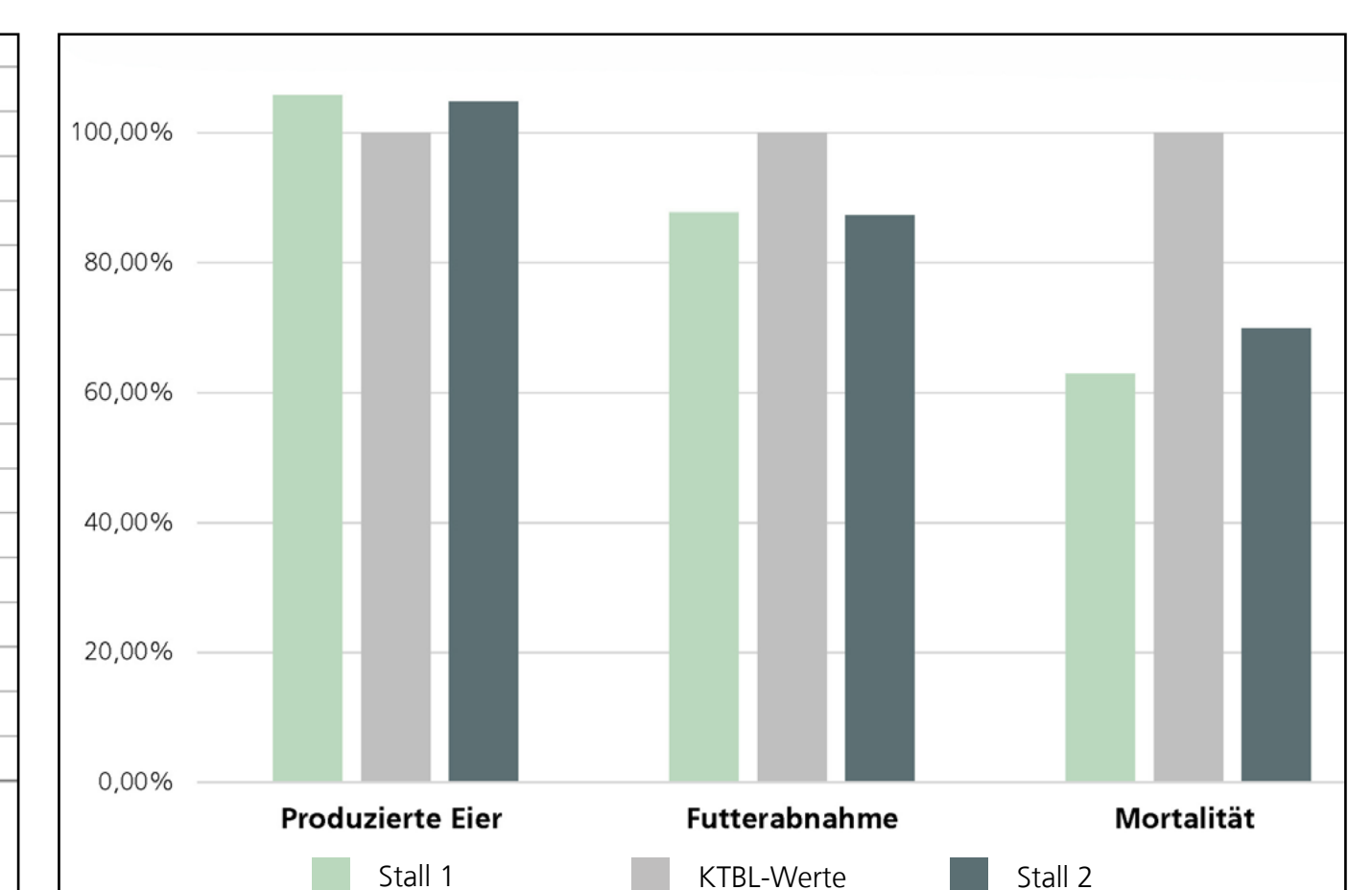
- 2 identische Legehennenställe je 12.000 Öko-Hennen
- 2.400 Tiere pro Abteil (5 Abteile pro Stallgebäude)
- Stall 1: innovative Einstreuzuführung + Tierbonituren mit MTool
- Stall 2: Vergleichsgruppe ohne Einstreuzuführung + Tierbonituren mit MTool

Ergebnisse des ersten Versuchsdurchgangs

Gewichtsverteilung Legehennen

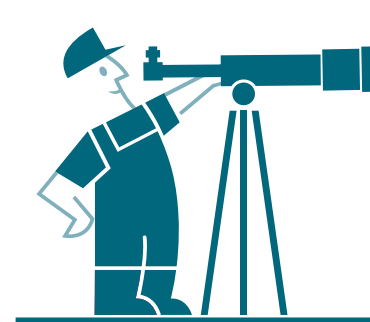


Produktionskennndaten



Projektlaufzeit

09/2015 – 08/2019



Operationelle Gruppe

Lead-Partner

LMS Agrarberatung GmbH

weitere OG-Mitglieder

- Öko-Beratungsgesellschaft mbH
- Tierärztliche Gemeinschaftspraxis Dres. Arnold
- Bio-Hof Wildkuhler Höhe 1 GmbH Bollewick

Tierboniturierung und Auswertung mit MTool

- Monatliche Erfassung verschiedener Parameter zur Beurteilung der Tiergesundheit (u.a. Gewicht, Gefiederschäden, Verletzungen, Infektionen etc.) durch den Projektpartner Tierärztliche Gemeinschaftspraxis Dres. Arnold
- Untersuchung von 25 Legehennen pro Stallgebäude
- Auswertung der erfassten Daten mit „MTool“ (entwickelt von Dr. Christiane Keppler, Sarina Fetscher, Nadja Hilmes, Dr. Ute Knierim)
- Vorteile:
 - Konstante Überwachung des Tierzustandes
 - Schwachstellenanalyse
 - Basis zur Verbesserung der Haltungsbedingungen



Diese Publikation wird im Rahmen des Entwicklungsprogramms für den ländlichen Raum Mecklenburg-Vorpommern 2014-2020 mit Unterstützung der Europäischen Union und des Landes Mecklenburg-Vorpommern, vertreten durch das Ministerium für Landwirtschaft und Umwelt, erarbeitet und veröffentlicht.



Kontakt

Paul-Robert Schröder
Telefon: 0381 877133-53 • E-Mail: prschroeder@lms-beratung.de

LMS AGRARBERATUNG GMBH · Graf-Lippe-Str. 1 · 18059 Rostock · www.lms-beratung.de

